

# HS・HSE型



非自動形  
0.4kW



**NETIS**  
登録商品

自動運転形  
0.4kW

- 異物通過断面を特に考慮し、過酷な現場にも対応できるスパイラルケーシングの普及タイプです。
- アルミダイカスト・耐水性特殊ウレタンゴムなど軽い材料を随所に採用、軽くて強い設計です。
- ハイギャップ構造のハイスピン形羽根車の採用で、さらに摩耗に強くなり、また摩耗しても性能低下が少ない特性となりました。砂などによる〈ロック〉が少ない設計です。
- モータに余裕があり、気中露出連続運転も行えます。
- LB型同様にメンテナンスが容易な設計となっています。
- 電極式自動タイプ (HSE型)。

(A) 電源を接続するだけで自動運転ができます。  
 (B) 連続湧水運転による騒音を防止するための全く新しい制御方式を採用しています。液面検出に〈高感度仕様の電極〉・さらに波立ちによる誤動作を防ぐ〈タイマ機能〉を組み合わせた自動運転方式で、特に夜間の住宅密集地での使用に威力を発揮します。動作は水位が上昇し2本の電極とも水につかるとポンプは始動し、その後、水位が低下し水面が電極から離れると、タイマが作動し約1分間運転後に停止します。

電極式自動運転ポンプはNETIS※登録商品です。  
 (NETIS登録番号：No.CG-110036-VE)  
 ※New Technology Information System = 公共事業等における新技術活用を促す国土交通省の新技術情報提供システムです。

## ■用途

1. 一般土木・建築工事の排水用。
2. 雨水・湧水・溜り水の排水用。
3. 地下室・各種ピットなどの排水用。
4. 一般の揚水・排水用。

## ■要部標準仕様

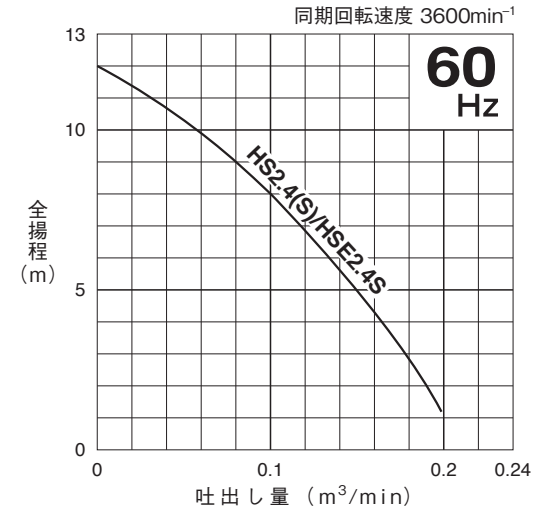
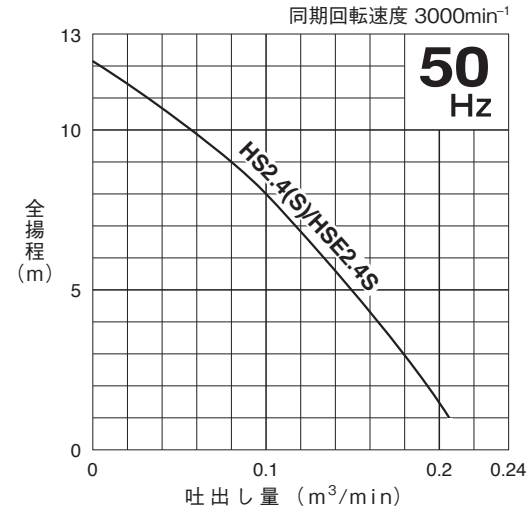
項目	吐出口径(mm)	50	
取扱液	液 質	工事排水・土砂水	
	液 温	0~40℃	
ポンプ	構造	羽 根 車	ハイスピン
		軸 封	ダブルメカニカルシール (オイルリフター装備)
	材質	羽 根 車	耐水性特殊ウレタンゴム
		ケーシング	FCD700
	軸封(メカニカルシール)	SiC	
モータ	種 類 ・ 極 数	乾式水中形誘導電動機・2極	
	絶 縁	E種	
	相 ・ 電 圧	50Hz単相100V 三相200V 60Hz単相100V 三相200/220V	
	保護装置(内蔵)	サークルサーマルプロテクタ ミニチュアプロテクタ(単相)	
	潤 滑 油	タービン油VG32	
	材質	フ レ ーム	ADC12
主 軸		SUS403	
ケ ー ブ ル		VCT	
接 続	ホースカップリング		

## ■特殊仕様

モータ変更	異電圧50Hz三相400V 60Hz三相400/440V
潤滑油変更	流動パラフィンVG15
吐出口変更	●吐出し短管付フランジ仕様 ●ねじ込みフランジ仕様
その他	●ケーブル仕様変更 ●塗装仕様変更

●上記以外の特殊仕様につきましては最寄りの営業店までお問い合わせください。

## ■性能曲線



## ■50/60Hz 共通標準仕様 非自動形

吐出口径 mm	型 式	出力 kW	相・電圧 V	全揚程 m	吐出量 m³/min	始動方式	質量 (重量) kg	異物 通過径 mm	キャブタイヤケーブル			
									材質	心数×断面積 mm²	仕上外径 mm	長さ m
50	HS2.4S	0.4	単100	8	0.1	コンデンサ 運転	11.3	7	VCT	3×1.25	10.1	5
50	HS2.4	0.4	≡200	8	0.1	じか入	10.8	7	VCT	4×1.25	11.1	5

●表示質量は、ケーブルを除くポンプ単体の質量です。

## ■50/60Hz 共通標準仕様 自動運転形

吐出口径 mm	型 式	出力 kW	相・電圧 V	全揚程 m	吐出量 m³/min	始動方式	質量 (重量) kg	異物 通過径 mm	キャブタイヤケーブル			
									材質	心数×断面積 mm²	仕上外径 mm	長さ m
50	HSE2.4S	0.4	単100	8	0.1	コンデンサ 運転	11.9	7	VCT	3×1.25	10.1	5

●表示質量は、ケーブルを除くポンプ単体の質量です。

## ■標準付属品

- キャブタイヤケーブル……………1本  
(単相100Vはボッキンプラグつき)
  - ホースカップリング……………1個
  - ホースバンド……………1個
- ※サクシオンホースをご使用の場合には、別途専用のホースバンドをお使いください。

## ■特別付属品

- 制御機器
- 延長電極 (自動運転形)  
始動水位を調節できます。

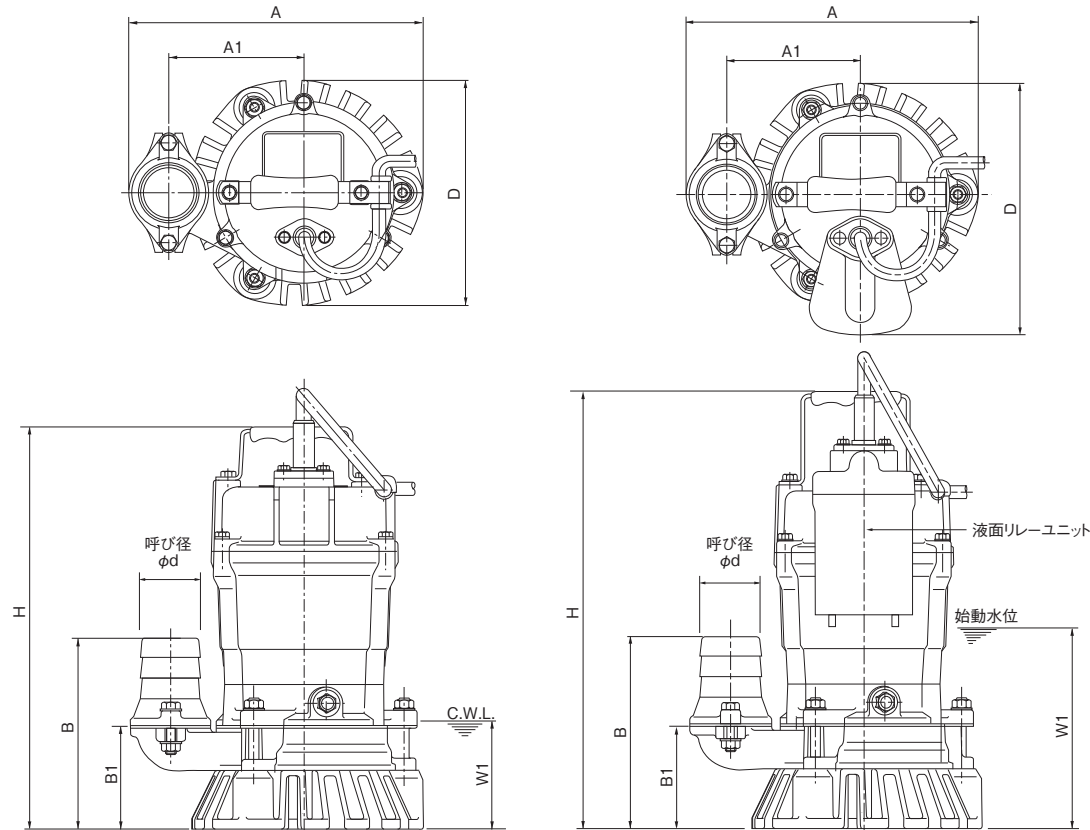
# HS・HSE型

■外形寸法図（例） 単位：mm

C.W.L.（連続運転最低水位）

非自動形

自動運転形



寸法表

型 式	d	A	A1	B	B1	D	H	W1
HS2.4S	50	241	110	158	84	184	328	90
HS2.4	50	241	110	158	84	184	328	90

寸法表

型 式	d	A	A1	B	B1	D	H	W1
HSE2.4S	50	241	110	158	84	207	358	165

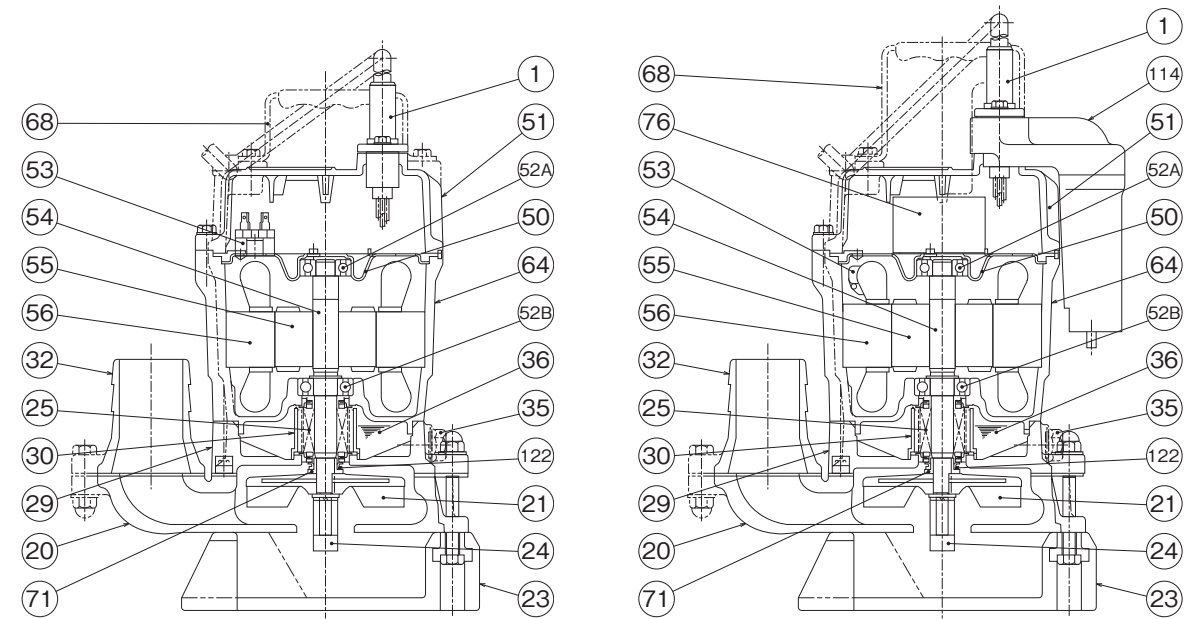
■構造断面図（例）

非自動形

自動運転形

HS2.4

HSE2.4S



品名・材質表

品番	品 名	材 質	品番	品 名	材 質	品番	品 名	材 質
1	キャブタイヤケーブル	VCT	35	注 油 プ ラ グ	SUS304	56	固 定 子	
20	ポンプケーシング	FCD700	36	潤 滑 油	タービン油	64	モータフレーム	ADC12
21	羽 根 車	耐水性特殊ウレタンゴム	50	モータブラケット	SECD	68	ハ ン ド ル	SPCC+NR
23	ストレーナスタンド	樹脂	51	ヘッドカバー	ADC12	71	軸 ス リ ー プ	SUS304
24	攪 拌 羽 根	SMF4040	52A	上 部 軸 受		76	コ ン デ ン サ	
25	メカニカルシール		52B	下 部 軸 受		114	液面リレーユニット	合成ゴム(本体)
29	オイルケーシング	FC200	53	モータ保護装置		122	V ー リ ン グ	NBR
30	オイルリフター	樹脂	54	主 軸	SUS403			
32	ホースカップリング	ADC12	55	回 転 子				

●掲載例以外の型式の構造断面図については、最寄りの営業店迄お問い合わせください。

# LB・LBA型

(0.25kW～0.75kW)



- 実績と信頼を誇るLB型。ハイギャップ構造のハイスピン形の羽根車の採用で摩耗に強く、また摩耗しても性能低下が少ない羽根車特性です。砂などによる〈ロック〉が少ない設計です。
- 吐出し方向「上」「横」を変更可能、横引き時のホースの折れ曲がり防止します。袋ナットを緩めるだけで脱着可能。
- 厳選した耐摩耗性のある複合材の採用により、軽量化及びA4サイズの紙とほぼ同等という小形化を実現しました。(0.25kW・0.48kW)
- ポンプ部はボックスレンチ1本で分解でき、メンテナンスが容易になりました。
- 電極式自動タイプ (LBA型)。

電源を接続するだけで自動運転ができます。  
 (A)連続湧水運転による騒音を防止するための  
 (B)全く新しい制御方式を採用しています。液面検出に〈高感度仕様の電極〉・さらに波立ちによる誤動作を防ぐ〈タイマ機能〉を組み合わせた自動運転方式で、特に夜間の住宅密集地での使用に威力を発揮します。動作は水位が上昇し2本の電極とも水につかるとポンプは始動し、その後、水位が低下し水面が電極から離れると、タイマが作動し約1分間運転後に停止します。

電極式自動運転ポンプはNETIS※登録商品です。  
 (NETIS登録番号：No.CG-110036-VE)  
 ※New Technology Information System = 公共事業等における新技術活用を促す国土交通省の新技術情報提供システムです。

## ■用途

- 1.一般土木・建築工事の排水用。
- 2.雨水・湧水・溜り水の排水用。
- 3.地下室・各種ピットなどの排水用。
- 4.一般の揚水・排水用。

## ■要部標準仕様

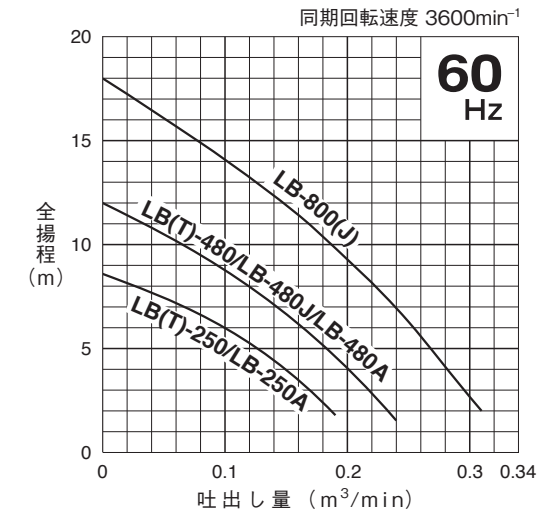
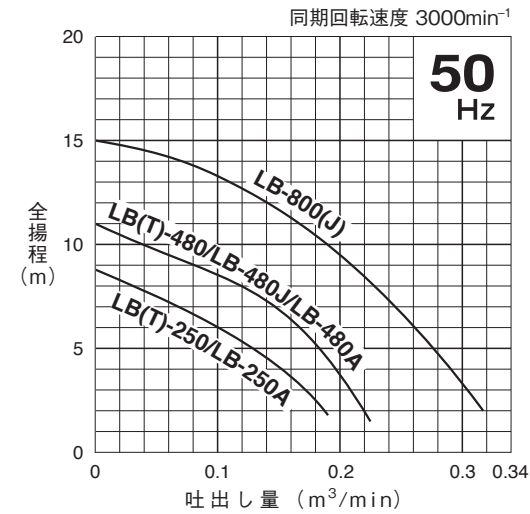
項目	吐出し口径(mm)		
	40	50	
取扱液	液 質	雨水・湧水・土砂水・工事排水	
	液 温	0～40℃	
ポンプ	構造	羽 根 車	ハイスピン
		軸 封	ダブルメカニカルシール (オイルリフター装備)
		軸 受	密封玉軸受
	材質	羽 根 車	耐水性特殊ウレタンゴム
		ケーシング	特殊合成ゴム
		サクシヨンカバー	SPC+耐水性特殊ウレタンゴム
	軸封(メカニカルシール)	SiC	
モータ	種 類 ・ 極 数	乾式水中形誘導電動機・2極	
	絶 縁	E種	
	相 ・ 電 圧	50Hz単相100,200V 三相200V 60Hz単相100,200V 三相200/220V	
	保護装置(内蔵)	ミニチュアプロテクタ(単相0.48kW以下) サークルサーマルプロテクタ (単相0.75kW・三相)	
	潤 滑 油	タービン油VG32	
	材質	フ レ ー ム	ADC12
		主 軸	SUS403
ケ ー ブ ル		VCT	
接 続	ホースカップリング		

## ■特殊仕様

モータ変更	異電圧50Hz三相400V 60Hz三相400/440V
材質変更	アウトカバーストレナスタンド SUS仕様(0.75kWを除く)
潤滑油変更	流動パラフィン VG15
吐出し口変更	吐出し短管付フランジ仕様 ねじ込みフランジ仕様
その他	●ケーブル仕様変更

●上記以外の特殊仕様につきましては最寄りの営業店迄お問い合わせください。

## ■性能曲線



## ■50/60Hz 共通標準仕様 非自動形

吐出し口径 mm	型 式	出力 kW	相・電圧 V	全揚程 m	吐出し量 m³/min	始動方式	質量 (重量) kg	異物 通過径 mm	キャブタイヤケーブル			
									材質	心数×断面積 mm²	仕上外径 mm	長さ m
40	LB-250	0.25	単100	6	0.10	コンデンサ運転	10.4	6	VCT	3×1.25	10.1	5
40	LBT-250	0.25	三200	6	0.10	じか入	10	6	VCT	4×1.25	11.1	5
50	LB-480	0.48	単100	8	0.12	コンデンサ運転	10.4	6	VCT	3×1.25	10.1	5
50	LB-480J	0.48	単200	8	0.12	コンデンサ運転	10.4	6	VCT	3×1.25	10.1	5
50	LBT-480	0.48	三200	8	0.12	じか入	10	6	VCT	4×1.25	11.1	5
50	LB-800	0.75	単100	11	0.16	コンデンサ運転	13.1	6	VCT	3×1.25	10.1	5
50	LB-800J	0.75	単200	11	0.16	コンデンサ運転	13.1	6	VCT	3×1.25	10.1	5

●表示質量は、ケーブルを除くポンプ単体の質量です。

## ■50/60Hz 共通標準仕様 自動運転形

吐出し口径 mm	型 式	出力 kW	相・電圧 V	全揚程 m	吐出し量 m³/min	始動方式	質量 (重量) kg	異物 通過径 mm	キャブタイヤケーブル			
									材質	心数×断面積 mm²	仕上外径 mm	長さ m
40	LB-250A	0.25	単100	6	0.10	コンデンサ運転	11	6	VCT	3×1.25	10.1	5
50	LB-480A	0.48	単100	8	0.12	コンデンサ運転	11	6	VCT	3×1.25	10.1	5

●表示質量は、ケーブルを除くポンプ単体の質量です。

## ■標準付属品

- キャブタイヤケーブル……………1本  
(単相100Vはボックスプラグつき)
  - ホースカップリング……………1個
  - ホースバンド……………1個
- ※サクシヨンホースをご使用の場合には、別途専用のホースバンドをお使いください。

## ■特別付属品

- 制御機器
- 延長電極 (自動運転形)  
始動水位を調節できます。

# LB・LBA型

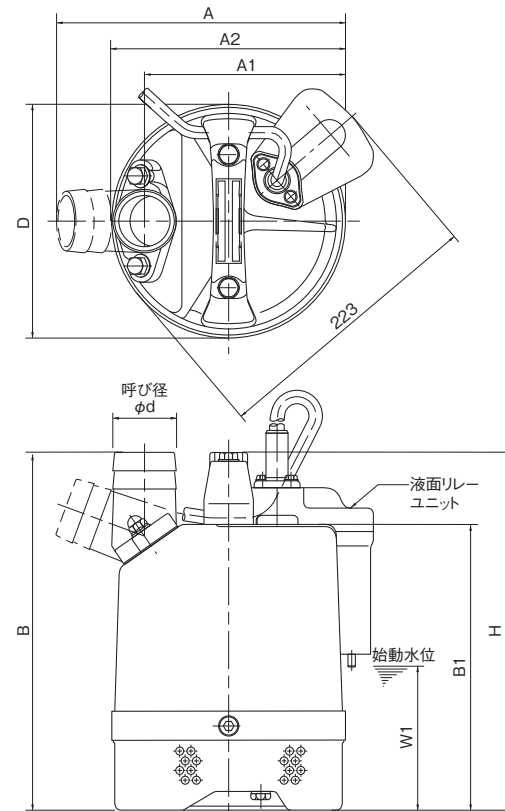
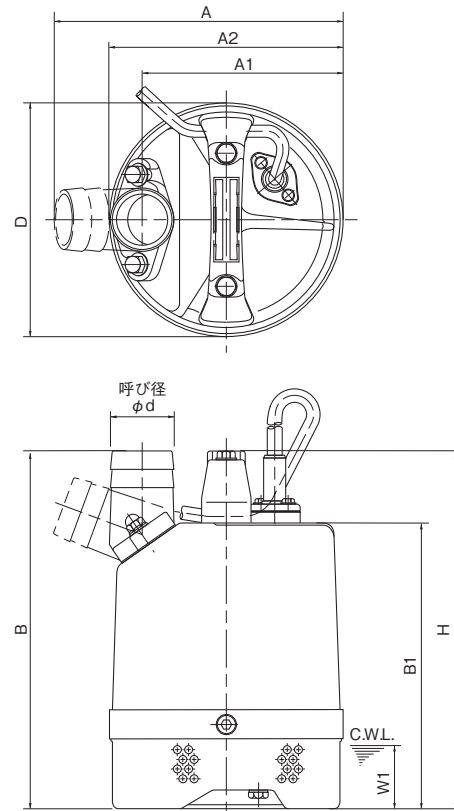
(0.25kW～0.75kW)

■外形寸法図(例) 単位: mm

C.W.L. (連続運転最低水位)

非自動形

自動運転形



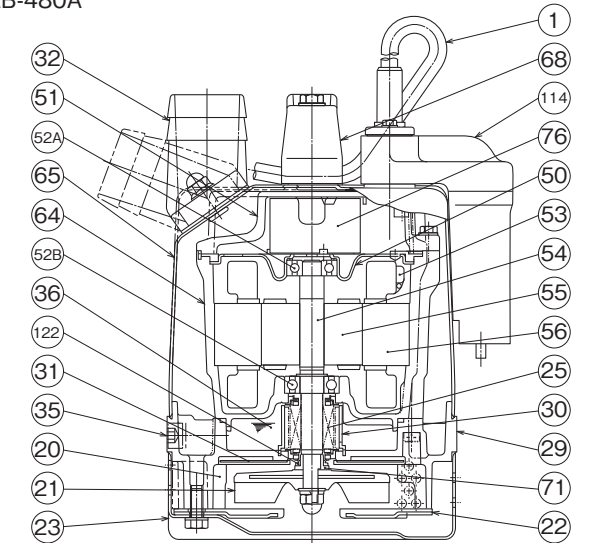
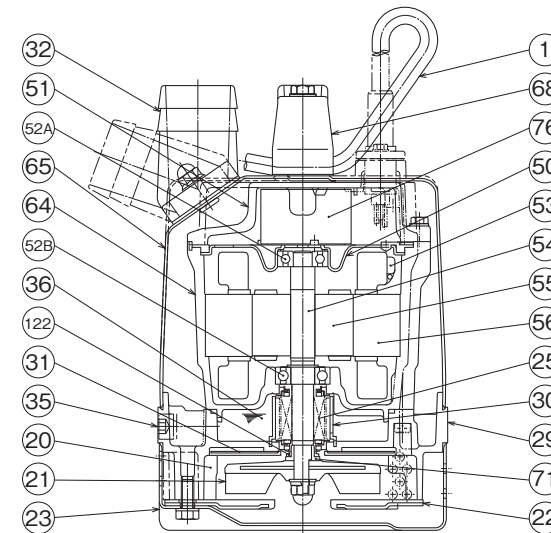
## ■構造断面図(例)

非自動形

自動運転形

LB-480

LB-480A



### 品名・材質表

品番	品名	材質	品番	品名	材質	品番	品名	材質
1	キャブタイヤケーブル	VCT	32	ホースカップリング	ADC12	55	回転子	
20	ポンプケーシング	特殊合成ゴム	35	注油プラグ	SUS304	56	固定子	
21	羽根車	耐水性特殊ウレタンゴム	36	潤滑油	タービン油	64	モータフレーム	ADC12
22	サクシヨンカバー	SPC+耐水性特殊ウレタンゴム	50	モータブラケット	SECD	65	アウトカバー	SPCC
23	ストレナスタンド	SPCC	51	ヘッドカバー	ADC12	68	ハンドル	樹脂
25	メカニカルシール		52A	上部軸受		71	軸スリーブ	SUS304
29	オイルケーシング	ADC12	52B	下部軸受		76	コンデンサ	
30	オイルリフター	樹脂	53	モータ保護装置		114	液面リレーユニット	合成ゴム(本体)
31	後面ライナ	耐水性特殊ウレタンゴム	54	主軸	SUS403	122	Vリング	NBR

●掲載例以外の型式の構造断面図については、最寄りの営業店迄お問い合わせください。

### 寸法表

型式	d	A	A1	A2	B	B1	D	H	W1
LB-250	40	231	162	182	286	228	187	286	50
LBT-250	40	231	162	182	286	228	187	286	50
LB-480	50	233	162	189	286	228	187	286	50
LB-480J	50	233	162	189	286	228	187	286	50
LBT-480	50	233	162	189	286	228	187	286	50
LB-800	50	230	160	186	338	—	187	341	50
LB-800J	50	230	160	186	338	—	187	341	50

### 寸法表

型式	d	A	A1	A2	B	B1	D	H	W1
LB-250A	40	231	162	182	286	228	187	286	115
LB-480A	50	233	162	189	286	228	187	286	115

# LSR・LSRE型



非自動形  
0.48kW



NETIS  
登録商品  
自動運転形  
0.48kW

- サクシオンカバー吸い込み側ゴムベローズの働きで底部ストレーナが目詰まりしても側面スリットより吸水が可能です。
- 羽根車には耐水性特殊ウレタンゴムを採用し、FCD700の約3倍の耐摩耗性を実現。そのうえ羽根車が摩耗しても性能が落ちにくい特性を持っています。
- 低水位用底部設計により、ポンプ底部より10mmの水があれば揚水が可能です。わずかな水も排水します。(呼び水不要タイプ)
- 底部はポンプケーシングからスタンド部まで合成ゴムの一体成形のためフロアを傷めず、本体への衝撃を吸収します。
- アルミダイカスト、耐摩耗性特殊合成ゴム、耐水性特殊ウレタンゴムなど軽い材料を随所に採用、軽くて強い設計です。
- ポンプを逆さまにしても倒れない形状設計。ポンプ部は13mmのボックスレンチ1本で羽根車をはずすことなく、メンテナンス作業が行えます。
- 電極式自動タイプ (LSRE型)。

- (A) 電源を接続するだけで自動運転ができます。
- (B) 連続湧水運転による騒音を防止するための全く新しい制御方式を採用しています。液面検出に〈高感度仕様の電極〉・さらに波立ちによる誤動作を防ぐ〈タイマ機能〉を組み合わせた自動運転方式で、特に夜間の住宅密集地での使用に威力を発揮します。動作は水位が上昇し2本の電極とも水につかるとポンプは始動し、その後、水位が低下し水面が電極から離れると、タイマが作動し約1分間運転後に停止します。

電極式自動運転ポンプはNETIS※登録商品です。  
(NETIS登録番号：No.CG-110036-VE)  
※New Technology Information System = 公共事業等における新技術活用を促す国土交通省の新技術情報提供システムです。

## ■用途

1. 一般建設工事の床水排水用。
2. マンホール・ピット、受・給水槽の低水残水排水用。
3. 一般的残水排水用。

## ■要部標準仕様

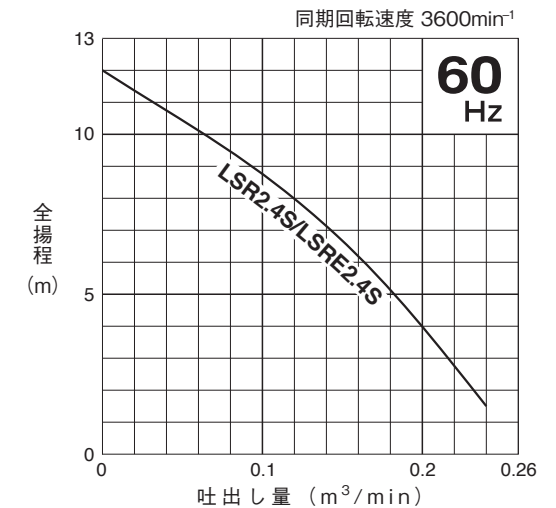
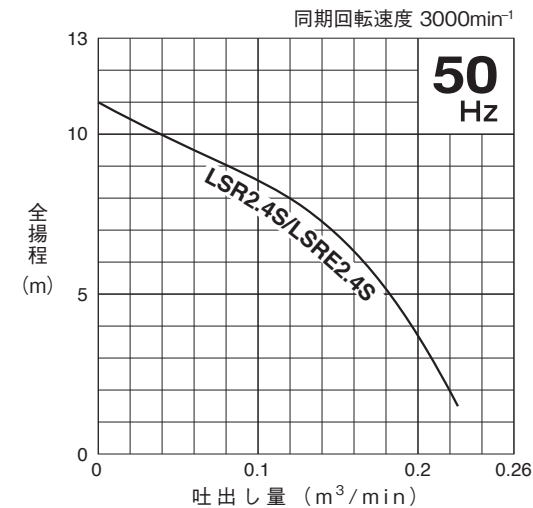
項目	吐出し口径(mm)	50	
取扱液	液 質	清掃水・床水・溜水	
	液 温	0~40℃	
ポンプ	構造	羽 根 車	ハイスピン
		軸 封	ダブルメカニカルシール (オイルリフター装備)
	軸 受	密封玉軸受	
	材質	羽 根 車	耐水性特殊ウレタンゴム
		ケーシング	特殊合成ゴム
		サクシオンカバー	SPCC+合成ゴム
軸封(メカニカルシール)	SiC		
モータ	種 類 ・ 極 数	乾式水中形誘導電動機・2極	
	絶 縁	E種	
	相 ・ 電 圧	50Hz単相100V 60Hz単相100V	
	保護装置(内蔵)	ミニチュアプロテクタ	
	潤 滑 油	タービン油VG32	
	材質	フ レ ーム	ADC12
主 軸		SUS403	
ケ ー ブ ル		VCT	
接 続	ホースカップリング		

## ■特殊仕様

モータ変更	異電圧50Hz単相200V 60Hz単相200V
潤滑油変更	流動パラフィンVG15
そ の 他	●ケーブル仕様変更 ●塗装仕様変更

●上記以外の特殊仕様につきましては最寄りの営業店までお問い合わせください。

## ■性能曲線



## ■50/60Hz 共通標準仕様 非自動形

吐出し口径 mm	型 式	出力 kW	相・電圧 (単相) V	全揚程 m	吐出し量 m³/min	始動方式	質量 (重量) kg	異物通過径 mm	キャブタイヤケーブル			
									材質	心数×断面積 mm²	仕上外径 mm	長さ m
50	LSR2.4S	0.48	100	8	0.12	コンデンサ	10.5	6	VCT	3×1.25	10.1	5

●表示質量は、ケーブルを除くポンプ単体の質量です。

## ■50/60Hz 共通標準仕様 自動運転形

吐出し口径 mm	型 式	出力 kW	相・電圧 (単相) V	全揚程 m	吐出し量 m³/min	始動方式	質量 (重量) kg	異物通過径 mm	キャブタイヤケーブル			
									材質	心数×断面積 mm²	仕上外径 mm	長さ m
50	LSRE2.4S	0.48	100	8	0.12	コンデンサ	11.1	6	VCT	3×1.25	10.1	5

●表示質量は、ケーブルを除くポンプ単体の質量です。

## ■標準付属品

- キャブタイヤケーブル (ボックスプラグつき) …… 1本
  - ホースカップリング …… 1個
  - ホースバンド …… 1個
- ※サクシオンホースをご使用の場合には、別途専用のホースバンドをお使いください。
- 延長用電極 (自動運転形のみ) …… 1式

## ■特別付属品

- 制御機器

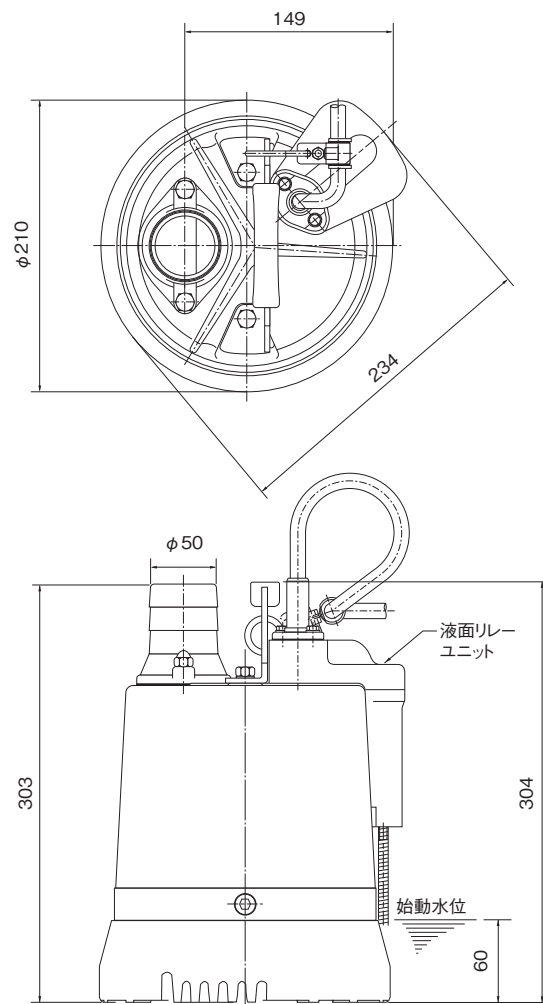
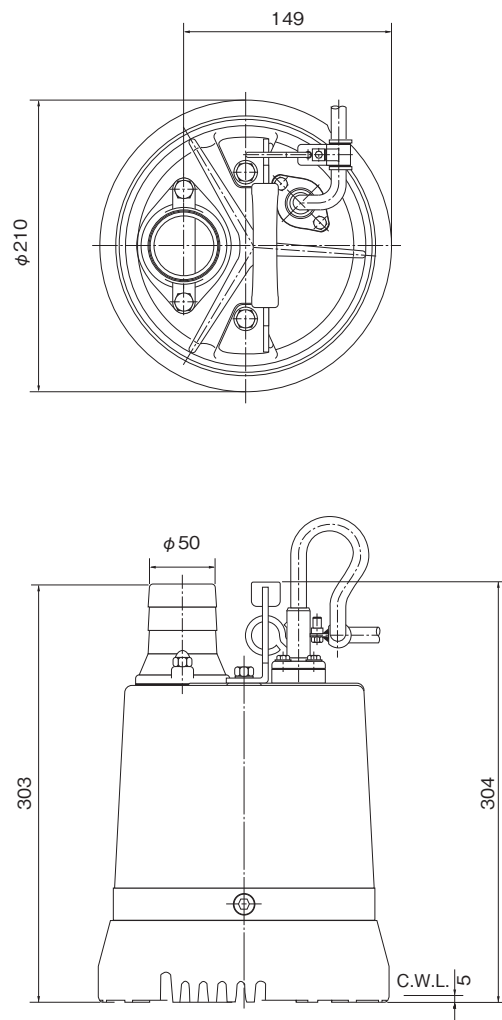
# LSR・LSRE型

■外形寸法図 (例) 単位: mm

C.W.L. (連続運転最低水位)

非自動形

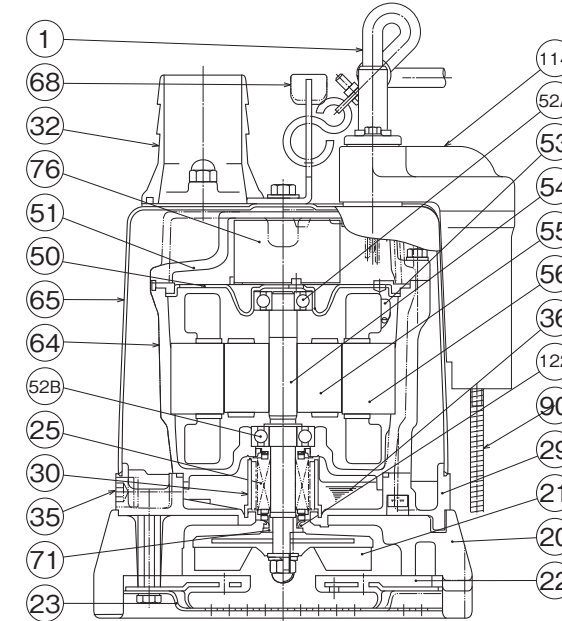
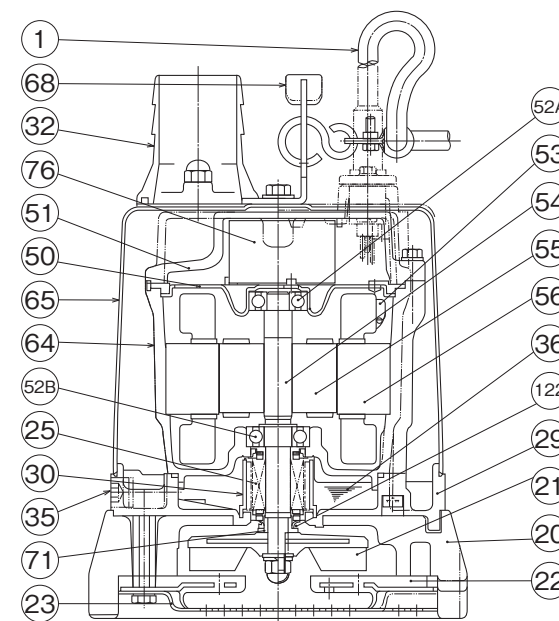
自動運転形



■構造断面図 (例)

非自動形

自動運転形



品名・材質表

品番	品名	材質	品番	品名	材質	品番	品名	材質
1	キャプタイヤケーブル	VCT	35	注油プラグ	SUS304	56	固定子	
20	ポンプケーシング	特殊合成ゴム	36	潤滑油	タービン油	64	モータフレーム	ADC12
21	羽根車	耐水性特殊ウレタンゴム	50	モータブラケット	SECD	65	アウトカバー	SPCC
22	サクシオンカバー	SPCC+合成ゴム	51	ヘッドカバー	ADC12	68	ハンドル	SPCC+合成ゴム
23	ストレーナ	SPCC	52A	上部軸受		71	軸スリーブ	SUS304
25	メカニカルシール		52B	下部軸受		76	コンデンサ	
29	オイルケーシング	ADC12	53	モータ保護装置		90	電極	SUS304
30	オイルリフター	樹脂	54	主軸	SUS403	114	液面リレーユニット	合成ゴム(本体)
32	ホースカップリング	ADC12	55	回転子		122	V-リング	NBR

# LSP・LSPE型



非自動形



自動運転形

- ツルミオリジナルハイスピン形羽根車の採用で、摩耗に強く、砂・泥による〈ロック〉のしにくい構造です。
- 新サイホンブレーカ機構の逆止弁により、ポンプ停止時のサイホン現象による揚水の逆流・封水抜けを防止します。
- 主要部材質にアルミダイカスト及び合成ゴムの採用により軽量化を実現しました。
- 接続が簡単な両側（吸込口側、ポンプ側）金具つきホース。
- 底板を合成ゴムで覆う事により、本体への衝撃を吸収し、またフロアへの傷つけを防止します。
- メンテナンス時にプラハンマーで取り外しやすい凸形底部形状。
- 電極式自動タイプ（LSPE型）。

- (A) 電源を接続するだけで自動運転ができます。
- (B) 連続湧水運転による騒音を防止するための全く新しい制御方式を採用しています。液面検出に〈高感度仕様の電極〉・さらに波立ちによる誤動作を防ぐ〈タイマ機能〉を組み合わせた自動運転方式で、特に夜間の住宅密集地での使用に威力を発揮します。動作は水位が上昇し電極が水につかるとポンプは始動し、その後、水位が低下し水面が電極から離れると、タイマが作動し約1分間運転後に停止します。

電極式自動運転ポンプはNETIS※登録商品です。  
(NETIS登録番号：No.CG-110036-VE)

※New Technology Information System = 公共事業等における新技術活用を促す国土交通省の新技術情報提供システムです。

## ■用途

1. 各種建設現場におけるスラブ、フロアなどの〈たまり水〉の排水用。
2. 工場の設備排水用。
3. 受水槽やタンクの残水排水用。

## ■要部標準仕様

項目	吸込×吐出し口径(mm)	25×25	
取扱液	液 質	汚水・残水・溜水	
	液 温	0~40℃	
吸込性能	最大真空度	-73.3kPa{-550mmHg}	
ポンプ	構造	羽 根 車	ハイスピン
		軸 封	ダブルメカニカルシール (オイルリフター装備)
		軸 受	密封玉軸受
	材質	羽 根 車	耐水性特殊ウレタンゴム
		ケーシング	SBR+SUS304
		サクシオンカバー	SUS304
		底 板	ADC12+SBR
		吸 込 口	ADC12
		ハンドル付吐出し口	ADC12
		アウトカバー	SPCC
軸封(メカニカルシール)	SIC		
モータ	種 類・極 数	乾式水中形誘導電動機・2極	
	絶 縁	E種	
	相 ・ 電 圧	50Hz単相100V 60Hz単相100V	
	保護装置(内蔵)	ミニチュアプロテクタ	
	潤 滑 油	タービン油 VG32	
材質	フ レ ーム	ADC12	
	主 軸	SUS403	
	ケ ー ブ ル	VCT	
接 続		ホースカップリング	

## ■特殊仕様

潤滑油変更	流動パラフィンVG15
そ の 他	●ケーブル仕様変更 ●塗装仕様変更

●上記以外の特殊仕様につきましては最寄りの営業店迄お問い合わせください。

## ■50/60Hz 共通標準仕様 非自動形

型 式	口径 吸込×吐出し mm	出力 kW	相・電圧 (単相)V	始動方式	最大吐出し水量 ℓ/min	最大吐出し揚程 m	最大真空度 kPa {mmHg}	質量 {重量} kg	キャブタイヤケーブル			
									材質	心数×断面積 mm <sup>2</sup>	仕上外径 mm	長さ m
LSP1.4S	25×25	0.48	100	コンデンサ運転	50/55	6.9/7.8	-73.3 {-550}	16.5	VCT	3×1.25	10.1	5

- 表示質量は、標準付属品を含み、ケーブルを除く質量です。
- 運転前に、必ず呼び水を入れてください。(1.8ℓ)

## ■50/60Hz 共通標準仕様 自動運転形

型 式	口径 吸込×吐出し mm	出力 kW	相・電圧 (単相)V	始動方式	最大吐出し水量 ℓ/min	最大吐出し揚程 m	最大真空度 kPa {mmHg}	質量 {重量} kg	キャブタイヤケーブル			
									材質	心数×断面積 mm <sup>2</sup>	仕上外径 mm	長さ m
LSPE1.4S	25×25	0.48	100	コンデンサ運転	50/55	6.9/7.8	-73.3 {-550}	18.5	VCT	3×1.25	10.1	5

- 表示質量は、標準付属品を含み、ケーブルを除く質量です。
- 運転前に、必ず呼び水を入れてください。(1.8ℓ)

## ■標準付属品

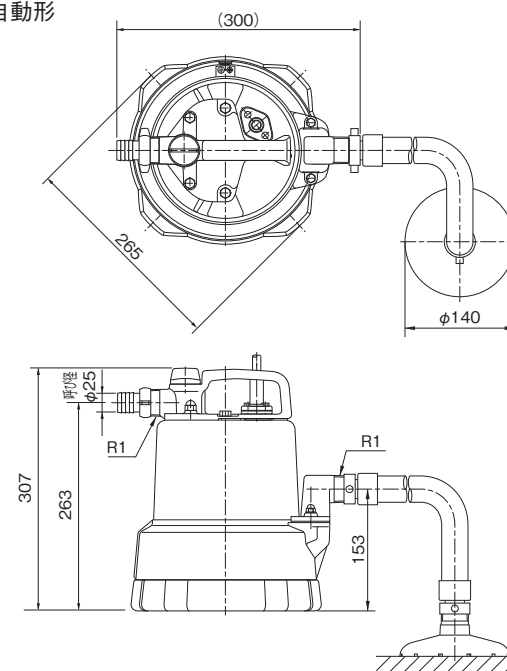
- キャブタイヤケーブル……………1本
- 吸込ホース(金具付 5m)……………1本
- 吸込アタッチメント(自動運転形は液面検出電極付)……………1個
- φ25mmユニオンホースカップリング(吐出し口用)……………1式
- 延長用電極(自動運転形のみ)……………1個

## ■特別付属品(非自動形のみ)

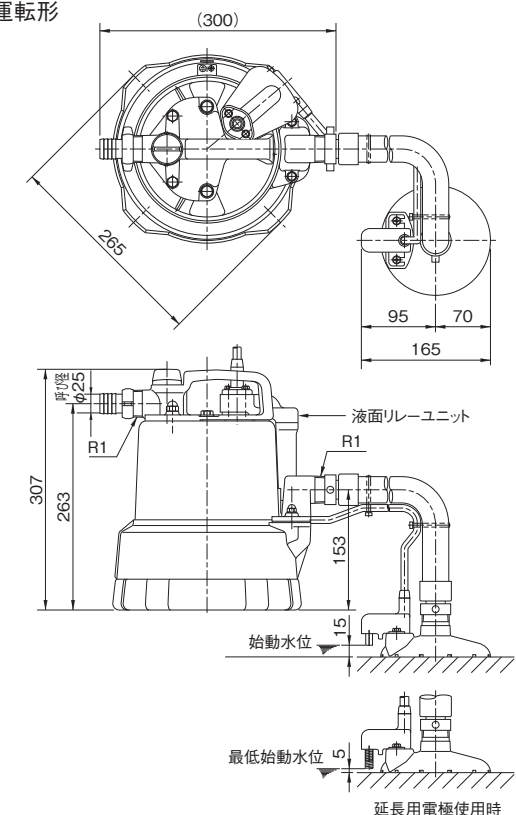
- 吸込用パイプ/吸込口セット
- 直管・曲管……………各1本
- フロア用吸込アタッチメント……………1個
- コーナ用吸込アタッチメント……………1個

## ■外形寸法図 単位：mm

非自動形



自動運転形

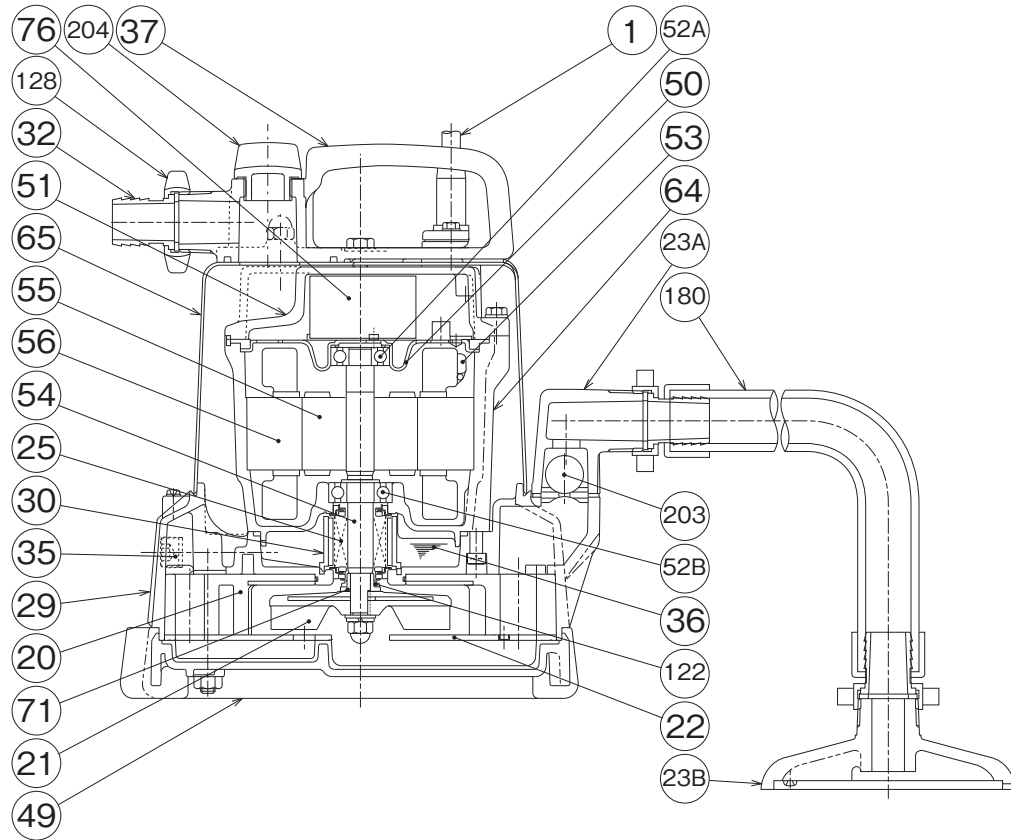


延長用電極使用時

# LSP・LSPE型

## ■構造断面図（例）

非自動形

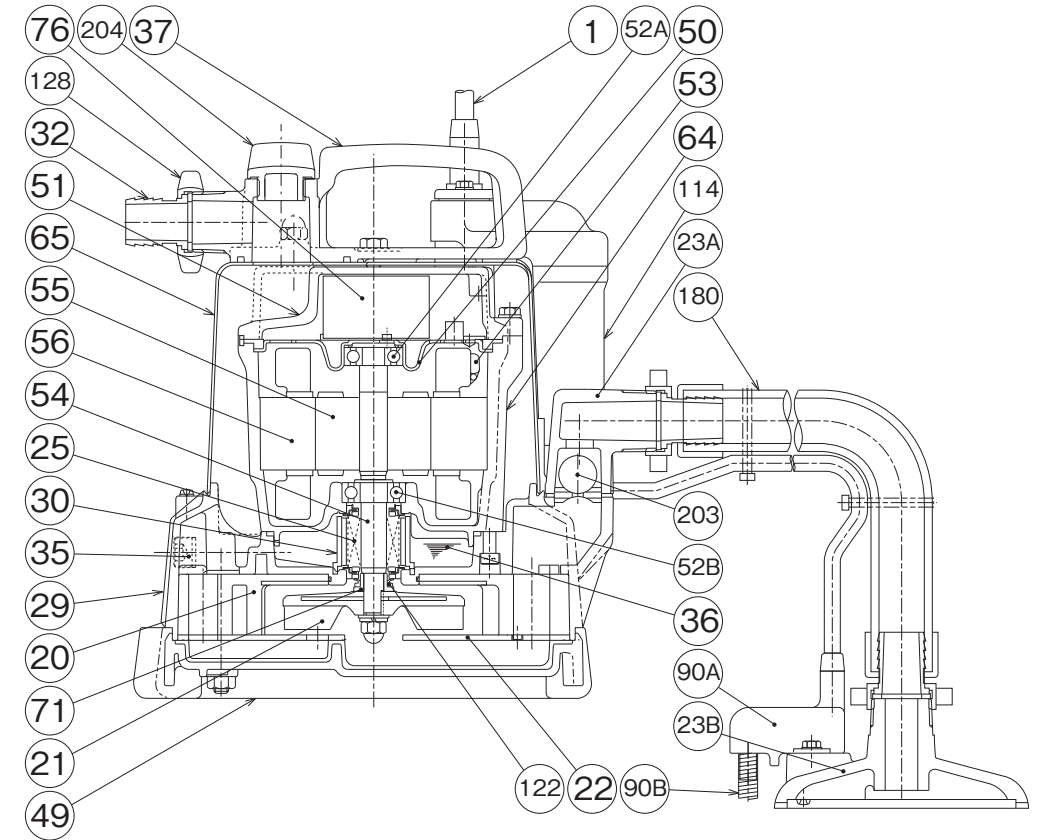


### 品名・材質表

品番	品名	材質	品番	品名	材質	品番	品名	材質
1	キャブタイヤケーブル	VCT	36	潤滑油	タービン油	64	モータフレーム	ADC12
20	ポンプケーシング	SBR+SUS304	37	吐出口	ADC12	65	アウトカバー	SPCC
21	羽根車	耐水性特殊ウレタンゴム	49	底板	ADC12+SBR	71	軸スリーブ	SUS304
22	サクシオンカバー	SUS304	50	モータブラケット	SECD	76	コンデンサ	
23A	吸込口	ADC12	51	ヘッドカバー	ADC12	122	V-リング	NBR
23B	吸込アタッチメント	FC200	52A	上部軸受		128	ユニオン	ADC12
25	メカニカルシール		52B	下部軸受		180	サクシオンホースセット	
29	オイルケーシング	ADC12	53	モータ保護装置		203	逆止弁	NR
30	オイルリフター	樹脂	54	主軸	SUS403	204	注水プラグ	樹脂
32	ホースカップリング	ADC12	55	回転子				
35	注油プラグ	SUS304	56	固定子				

## ■構造断面図（例）

自動運転形



### 品名・材質表

品番	品名	材質	品番	品名	材質	品番	品名	材質
1	キャブタイヤケーブル	VCT	37	吐出口	ADC12	71	軸スリーブ	SUS304
20	ポンプケーシング	SBR+SUS304	49	底板	ADC12+SBR	76	コンデンサ	
21	羽根車	耐水性特殊ウレタンゴム	50	モータブラケット	SECD	90A	液面検出電極	
22	サクシオンカバー	SUS304	51	ヘッドカバー	ADC12	90B	延長用電極	SUS304
23A	吸込口	ADC12	52A	上部軸受		114	液面リレーユニット	合成ゴム(本体)
23B	吸込アタッチメント	FC200	52B	下部軸受		122	V-リング	NBR
25	メカニカルシール		53	モータ保護装置		128	ユニオン	ADC12
29	オイルケーシング	ADC12	54	主軸	SUS403	180	サクシオンホースセット	
30	オイルリフター	樹脂	55	回転子		203	逆止弁	NR
32	ホースカップリング	ADC12	56	固定子		204	注水プラグ	樹脂
35	注油プラグ	SUS304	64	モータフレーム	ADC12			
36	潤滑油	タービン油	65	アウトカバー	SPCC			



# HSD・HSDE型



非自動形  
0.55kW



**NETIS**  
登録商品

自動運転形  
0.55kW

- ハイギャップ構造のハイスピン形羽根車の採用で砂によるロックに強く、さらに高クロム鑄鉄の採用により耐摩耗性にも信頼がおけます。
- モータ出力0.55kWのモータを搭載し、泥水排水の過酷な条件にも余裕を持たせました。
- ポンプ部は13mmレンチにて分解が可能、羽根車を外すことなく、メンテナンス作業が行えます。
- 電極式自動タイプ (HSDE型)。

(A) 電源を接続するだけで自動運転ができます。  
 (B) 連続濁水運転による騒音を防止するための全く新しい制御方式を採用しています。液面検出に〈高感度仕様の電極〉・さらに波立ちによる誤動作を防ぐ〈タイマ機能〉を組み合わせた自動運転方式で、特に夜間の住宅密集地での使用に威力を発揮します。動作は水位が上昇し2本の電極とも水につかるとポンプは始動し、その後、水位が低下し水面が電極から離れると、タイマが作動し約1分間運転後に停止します。

電極式自動運転ポンプはNETIS※登録商品です。  
 (NETIS登録番号：No.CG-110036-VE)  
 ※New Technology Information System = 公共事業等における新技術活用を促す国土交通省の新技術情報提供システムです。

## ■用途

1. 一般土木・建築基礎工事の泥水排水用。



## ■要部標準仕様

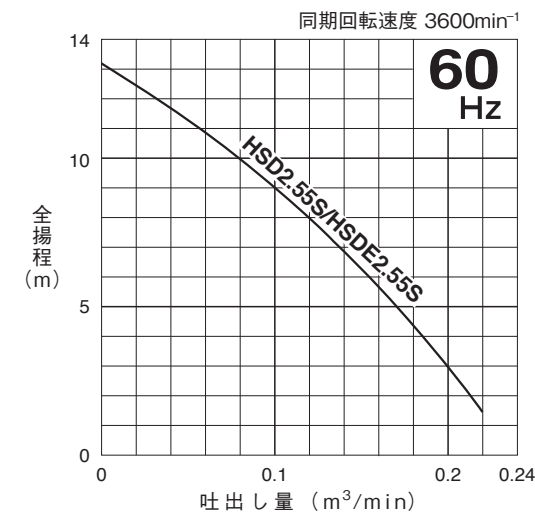
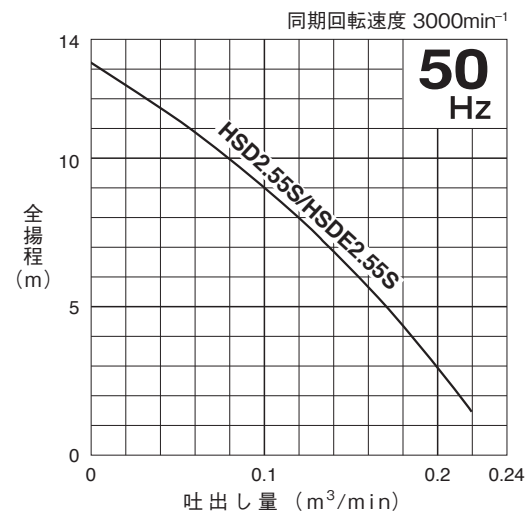
項目	吐出口径(mm)	50	
取扱液	液 質	工事排水・土砂水	
	液 温	0~40℃	
ポンプ	構造	羽 根 車	ハイスピン
		軸 封	ダブルメカニカルシール (オイルリフター装備)
		軸 受	密封玉軸受
	材質	羽 根 車	高クロム鑄鉄(HiCrFC)
	ケーシング	FCD700	
	軸(メカニカルシール)	SiC	
モータ	種 類 ・ 極 数	乾式水中形誘導電動機・2極	
	絶 縁	E種	
	相 ・ 電 圧	50Hz単相100V 60Hz単相100V	
	保 護 装 置 (内 蔵)	サークルサーマルプロテクタ	
	潤 滑 油	タービン油VG32	
材質	フ レ ー ム	ADC12	
	主 軸	SUS403	
	ケ ー ブ ル	VCT	
接 続		ホースカップリング	

## ■特殊仕様

潤滑油変更	●流動パラフィンVG15
吐出口変更	●吐出し短管付フランジ仕様 ●ねじ込みフランジ仕様
その他	●ケーブル仕様変更 ●塗装仕様変更

●上記以外の特殊仕様につきましては最寄りの営業店迄お問い合わせください。

## ■性能曲線



## ■50/60Hz 共通標準仕様 非自動形

吐出口径 mm	型 式	出力 kW	相・電圧 V	全揚程 m	吐出量 m³/min	始動方式	質量 (重量) kg	異物 通過径 mm	キャブタイヤケーブル			
									材質	心数×断面積 mm²	仕上外径 mm	長さ m
50	HSD2.55S	0.55	単100	9	0.1	コンデンサ 運転	14	9	VCT	3×1.25	10.1	5

●表示質量は、ケーブルを除くポンプ単体の質量です。

## ■50/60Hz 共通標準仕様 自動運転形

吐出口径 mm	型 式	出力 kW	相・電圧 V	全揚程 m	吐出量 m³/min	始動方式	質量 (重量) kg	異物 通過径 mm	キャブタイヤケーブル			
									材質	心数×断面積 mm²	仕上外径 mm	長さ m
50	HSDE2.55S	0.55	単100	9	0.1	コンデンサ 運転	14.6	9	VCT	3×1.25	10.1	5

●表示質量は、ケーブルを除くポンプ単体の質量です。

## ■標準付属品

- キャブタイヤケーブル (ポッキンプラグつき) …… 1本
  - ホースカップリング …… 1個
  - ホースバンド …… 1個
- ※サクショホースをご使用の場合には、別途専用のホースバンドをお使いください。

## ■特別付属品

- 制御機器
- 延長電極 (自動運転形)  
始動水位を調節できます。

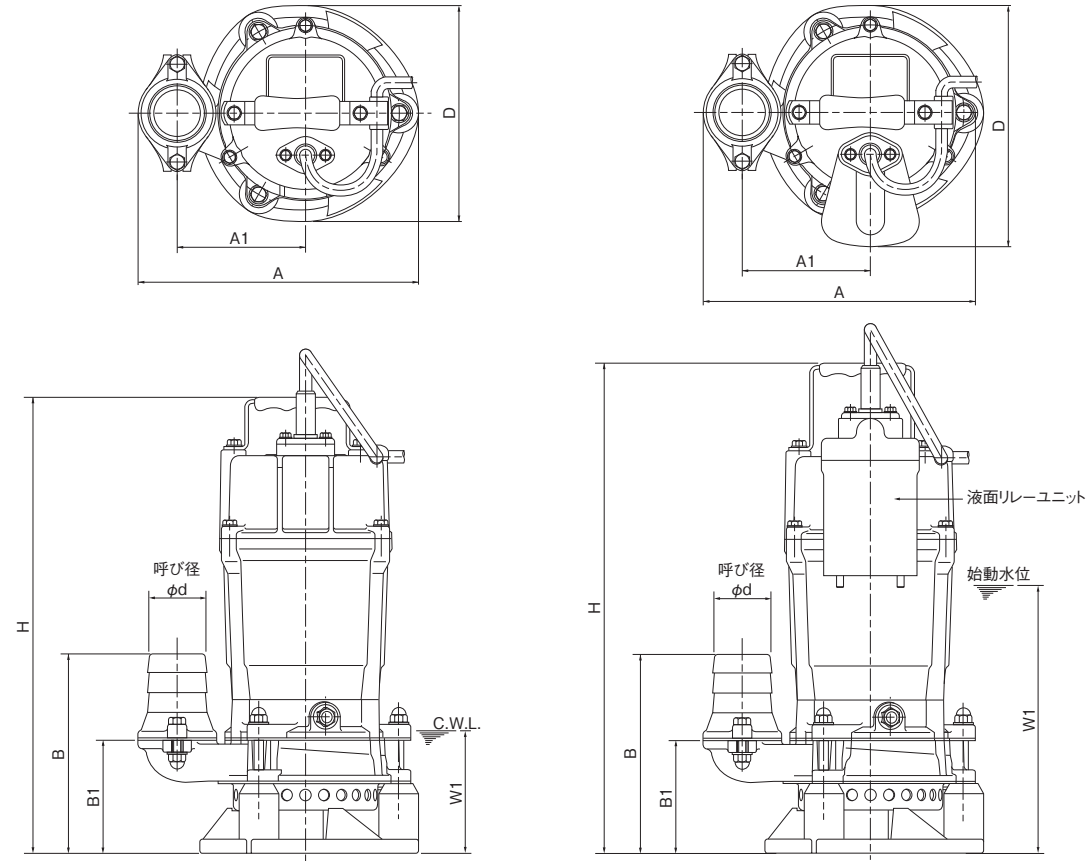
# HSD・HSDE型

■外形寸法図（例） 単位：mm

C.W.L.（連続運転最低水位）

非自動形

自動運転形



寸法表

型 式	d	A	A1	B	B1	D	H	W1
HSD2.55S	50	241	110	171	97	186	391	105

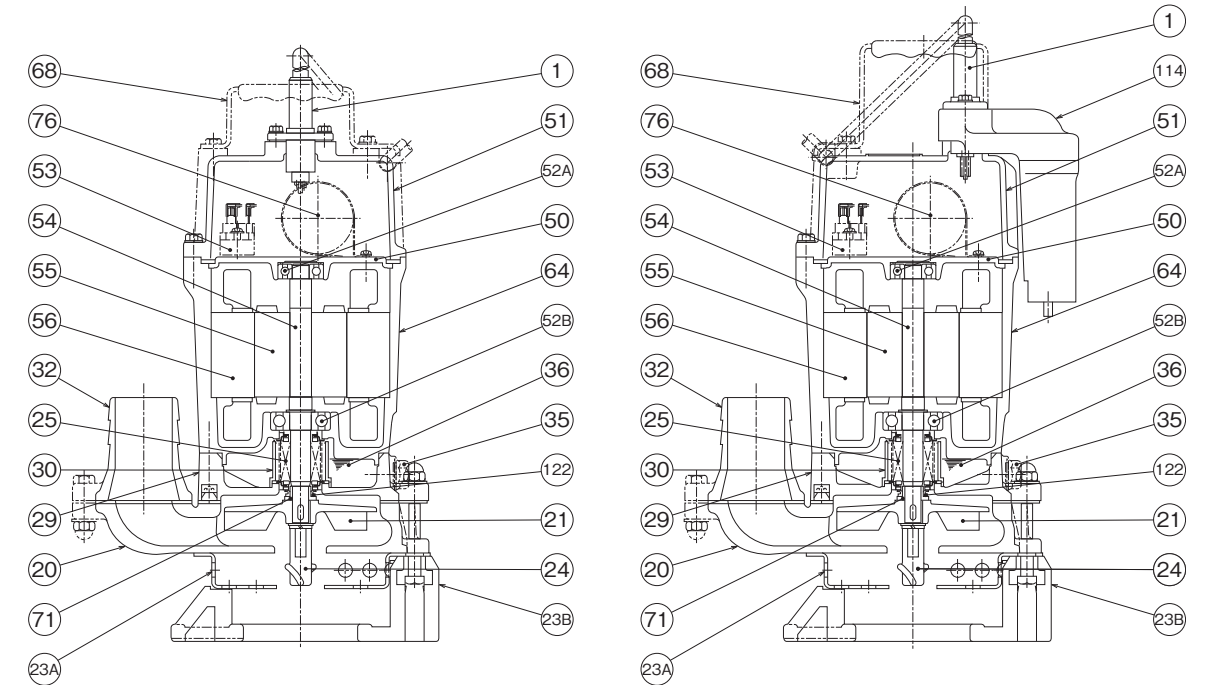
寸法表

型 式	d	A	A1	B	B1	D	H	W1
HSDE2.55S	50	241	110	171	97	208	421	230

■構造断面図（例）

非自動形

自動運転形



品名・材質表

品番	品 名	材 質	品番	品 名	材 質	品番	品 名	材 質
1	キャブタイヤケーブル	VCT	32	ホースカップリング	ADC12	55	回 転 子	
20	ポンプケーシング	FCD700	35	注 油 プ ラ グ	SUS304	56	固 定 子	
21	羽 根 車	HiCrFC	36	潤 滑 油	タービン油	64	モータフレーム	ADC12
23A	ス ト レ ー ナ	SPC	50	モータブラケット	SECD	68	ハ ン ド ル	SPCC+NR
23B	ス タ ン ド	樹脂	51	ヘッドカバー	ADC12	71	軸 ス リ ー プ	SUS304
24	攪 拌 羽 根	HiCrFC	52A	上 部 軸 受		76	コ ン デ ン サ	
25	メカニカルシール		52B	下 部 軸 受		114	液面リレーユニット	合成ゴム(本体)
29	オイルケーシング	FC200	53	モータ保護装置		122	V ー リ ン グ	NBR
30	オイルリフター	樹脂	54	主 軸	SUS403			